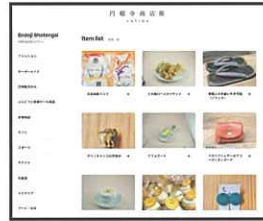


名商連新聞

デジタルを活用した商店街

円頓寺商店街

円頓寺商店街は、名古屋駅のほど近くにあり、古き良き下町情緒と、新しい文化が融合した魅力あふれる商店街です。



オンラインで各店舗の商品を販売

円頓寺七夕まつり、秋の祭り祭、クラブ円頓寺など、年間を通じて集客力のあるイベントを数多く催している円頓寺商店街。しかしコロナ禍の現在は、集客力のある多くのイベントが感染防止のため、おおよそ2年の間、開催中止となっています。

このような状況下、巣ごもり需要に対応し、少しでも商店街の各店舗の売り上げにつなげるために組合員が参加できるオンラインイトアクセスアップの



各店舗の商品力とサポーターの仕掛けを考案することが必要。リアルとネットの融合で新しいお客様を獲得し、これからの商店街の在り方を目指します。

業委と契約しエコデリーバリーを実施

円頓寺商店街 理事長 田尾 大介

【題字は坪井明治理事長】

1. 4. 7. 10月発行
発行所
名古屋市中区錦三丁目21番18号
中央広小路ビル 4F
〒460-0003
名古屋市中商店街振興組合連合会
電話 (052) 953-1808
FAX (052) 953-6134

名商連 検索

ふれあいと温もりの商店街づくり

商店街の「朝市・マルシェ」

商店街が毎月開催するイベントを紹介します。
※新型コロナウイルス感染防止のため開催中止・変更などありますので事前に主催商店街に確認してください。



大曾根商店街連合「大曾根マルシェ」 毎月第3日曜日 13時～19時



大曾根商店街連合「大曾根朝市」 毎月第2土曜日 8時～11時



広小路西通1丁目商店街「なやばし夜イチ」 毎月第4金曜日 16時～21時



弁天通商店街「弁天マルシェ」 毎月3日・第3土曜日 10時～13時



円頓寺商店街「サタデーマーケット」 毎週土曜日 11時～16時



笠寺観音商店街「笠寺フリマクリマ」 毎月第3土曜日 10時～14時



金山商店街「金山にぎわいマルシェ」 毎月第2・4土曜日 10時～20時



御園通商店街「みその楽市」 毎月11日前後 10時～16時



商店街のリノベーション事業「シバテーブル」 ©ToLoLo studio

名古屋モデル事業 「商店街オープン」 南支部 柴田商店街
人と本の出会い「ここにもライブラリー」 柴田商店街 地域の子供たちに好評！
柴田商店街は令和元「ここにもライブラリー」年度に名古屋市中商店街（図書館と地域が協力し、商業機能再生モデル事業（リノベーション事業）を創る取組み）が先んじてオープンしています。
現在は火・木・土の10時～12時で営業しており、地域の子どもたちを中心に利用されています。
そのワークショップで生み出されたプランに基づき昨年度改装し、令和3年5月5日に「シバテーブル」がオープンしました。
「シバテーブル」の事業プランは、空き店舗をリノベーションし、キッチン付きレンタルスペース等として活用するものですが、現在は名古屋市中図書館の事業であるです。
また、柴田商店街は今年度（令和3年度）の商店街オープンにも参加することが決まりました。

「解」を届ける。

お客様の「困った!」にお応えする — アイデアで解決。スピードで解決。品質で解決。これが私たちの「総合印刷」です。

総合印刷 愛明社
〒461-0043名古屋市中区東大幸2-3-34 TEL.052-722-1234
代表取締役 加藤 善彦

SHINTO TSUSHIN

株式会社 新東通信
名古屋本社 〒460-0002 名古屋市中区丸の内3-16-29
TEL 052-951-3831 FAX 052-951-0671
URL http://www.shinto-tsushin.co.jp

新理事長紹介

令和3年度、商店街で新たに就任された理事長を紹介します。

中商・大須本通商店街
理事長 加藤 正明

港・名港通商店街
理事長 平井 健



中商・大須七門通商店街
理事長 酒向 英雄

港・築地口商店街
理事長 竹川 春久



瑞穂支部 美容室 SUN

瑞穂区の訪問美容は当店で

今回お話を伺ったのは、堀田本町商店街の美容室SUN。お店は、名鉄堀田駅から徒歩3分、駅からすぐの商店街にある美容室です。オーナーは小林光江さん。今年で開業45年を迎える親しみやすい家庭的な雰囲気のお店、一見普通の街の美容室ですが、実は他店に先駆けて、「訪問美容」や「ちよこっと増毛」を取り入れた画期的なお店です。取材に伺った日もお店はお客様で満席、オーナー

千種支部

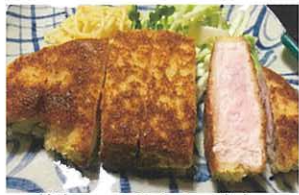
今池東南商店街 焼とんかつの店 たいら

商店街にある「とんかつ百名店」とんかつなのに揚げてない！焼いたとんかつが食べられる

お店は平成元年創業、今年で33年を迎えた焼とんかつのお店です。地下鉄「今池駅」より徒歩3分、とても便利な場所です。お店は、食べログの「とんかつ百名店」に4回連続で選出され、土日曜には行列のできるほどの有名店です。店主の北村さんは2代目、洋食を経験したのち17年前に「焼とんかつたいら」の事業を始めた。お肉の量も100g〜150g+オーダーカット、その日のお腹に合わせた大きさに注文できます。★食べ方はいろいろ。①そのまま②トッピング③とんかつソースで、まずはそのままいただく、パン粉がかなり香ばしくて今までのとんかつとは違った味わい！上品というか、オーブン焼きに近いので、肉のもつうまみを閉じ込めてクリーミーな味わいを出しています。焼いたとんかつもめちゃくちゃ美味しいことに気付かされるとのことです。○店主より一言



特上ヒレとんかつ定食



特上ロースとんかつ定食 ※いずれも人気商品です。

千種区今池5丁目8-9
昼 11:30 ~ 13:30 (火~日)
夜 18:00 ~ 21:15 (火~土)
※新型コロナウイルス感染防止のため時短営業となりますので事前ご確認ください。
☎ 052-731-4555



あかりでつくるよるのけしき

NICHIGAI
http://www.gairotto.co.jp/

訪問美容 受付中

美容室に行きたくても行けない方に
ご自宅や施設にお伺いしてカットを行います。
ご本人やご家族の負担を減らすだけでなく、
皆様がいつまでも、どんな時もおしゃれを楽しみ
毎日が豊かな気持ちになるお手伝いをいたします。



- 介護保険サービスをご利用の方
- 病弱や怪我で療養中・入院中の方
- 高齢者で外出が困難な方
- 車椅子をご利用されている方

訪問美容・サービス内容
●対応エリア 瑞穂区、南区
※それ以外のエリアはご相談ください
●料金 カット ¥3,500 ~
●出張料 ¥1,000 ~
※不明な点はお気軽にお問合わせ下さい



ご予約・お問い合わせ ☎ 052-881-9267

や従業員さんの人柄が、お客様を呼んでいるのです。そして着物の「上級着付師」による着付けも好評。人生の節目の晴れ着は、美容と「美容院に行きたくてもいけない方の為のサービス」です。美容院に行くために、ご本人やご家族の負担を減らすだけでなく、お客様がいつでも、どんな時でもおしゃれを楽しんでいただけるように、毎日が豊かな気持ちになる事を応援・お手伝いをいたします。一般の家庭の方だけでなく、介護施設への訪問美容も承っております。★訪問美容を始めたきっかけ？「少子高齢化の拡大にもない、常連のお客様が美容院に行きたくても、お店まで行けないという相談が多くなったのがきっかけです。今は近隣地区を限定し



美容室 SUN
瑞穂区惣作町1-4
電話 881-9267
営業 9時~19時
定休日 毎週月曜日
第3月火曜日

トヨタホーム紹介キャンペーン

トヨタホームの購入を計画されている方へのお得な情報

トヨタホームを購入予定(契約前)の方を紹介されますと、紹介者に2万5千円、購入者に5万円の紹介料(税込)がもらえます。

- 対象物件 トヨタホーム愛知(株)が建築・販売できる建築請負住宅、建売分譲住宅
- 紹介者 名商連会員組合の組合員
- 手続き ご紹介カード(名商連HP参照)に必要事項をご記入の上、名商連宛 FAXでお知らせ下さい。(購入者の個人情報提供の同意必要)詳しくは、名商連事務局までお問合せ下さい。
☎ 953-1808 FAX 953-6134



お昼のかに会席 北見枝幸 5,200円(税込)

少人数のご会食や親しい家族とお食事には
●お昼のかに会席 3,000円~7,200円(税込)6種
●かに会席・かにすき会席 5,500円~13,000円(税込)12種
優雅な庭が楽しめる個室・掘席・椅子席多数



美味しさと信用の標

かに本家

栄中央店 名古屋市中区栄三丁目8-28 ☎(052)263-1161
P名古屋駅前店 ☎(052)583-0012 P太田川駅前店 ☎(0562)39-3740
P金山店 ☎(052)321-7890 P岡崎店 ☎(0564)24-2255
P八事店 ☎(052)831-3456 P豊田城店 ☎(0565)31-3456
URL https://www.kani-honke.co.jp

5%割引券
※現金でのお支払いに限ります。
※他のクーポン、特典カードとの併用はできません。
※1枚で10名様までご利用頂けます。
※お土産にはご利用できません。
有効期限/令和3年11月30日迄